

**Uchwała Nr 208/10
Rady Gminy Opatówek
z dnia 29 marca 2010 roku**

w sprawie nadania nazw ulic we wsi Szałe

Na podstawie art. 18 ust. 2 pkt 13 i art. 41 ust. 1 ustawy z dnia 8 marca 1990 roku o samorządzie gminnym (tj. z 2001 r. Dz. U. Nr 142 poz. 1591) Rada Gminy Opatówek uchwala, co następuje:

§ 1

Nadaje się nazwy ulic we wsi Szałe:

- 1. ul. Letnia**
- 2. ul. Korolowa**

Przebieg nowopowstałych ulic oznaczony jest na mapach w skali 1:5000 stanowiącej załącznik nr 1 i nr 2 do uchwały.

§ 2

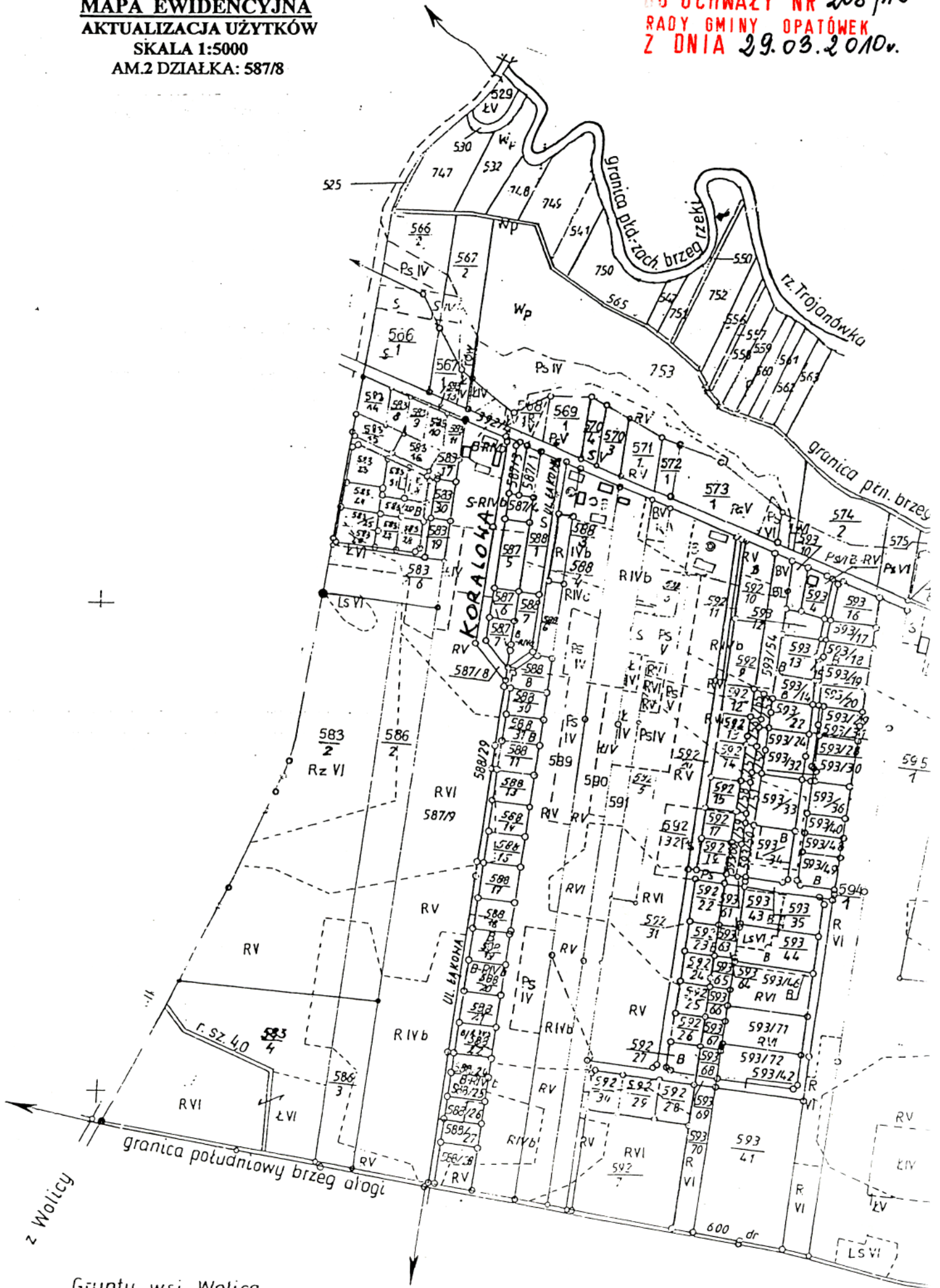
Wykonanie Uchwały powierza się Wójtowi Gminy Opatówek.

§ 3

Uchwała wchodzi w życie po upływie 14 dni od dnia jej ogłoszenia w Dzienniku Urzędowym Województwa Wielkopolskiego.

Gmina: Opatówek
Obręb: SZALE
MAPA EWIDENCYJNA
AKTUALIZACJA UŻYTKÓW
SKALA 1:5000
AM.2 DZIAŁKA: 587/8

ZĄŁĄCZNIK NR 3
DO UCHWAŁY NR 208/10
RADY GMINY OPATÓWEK
Z DNIA 29.03.2010r.



Grнты wsi Wolica