

**Uchwała Nr 209/10**  
**Rady Gminy Opatówek**  
**z dnia 29 marca 2010 roku**

**w sprawie przystąpienia do sporządzenia "Miejscowego planu zagospodarowania przestrzennego dla terenów wzdłuż Zbiornika Szale w miejscowości Szale"**

Na podstawie art. 18 ust. 2 pkt. 5 i art. 42 ustawy a dnia 8 marca 1990 r. o samorządzie gminnym. (tj. Dz. U. z 2001 r., Nr 142, poz. 1591 z późn. zm. ) oraz art. 14 ust. 1,2,4 ustawy z dnia 27 marca 2003 r. o planowaniu i zagospodarowaniu przestrzennym (Dz.U. z 2003r., Nr 80, poz. 717 z późn. zm.) Rada Gminy Opatówek uchwała, co następuje:

**§ 1.**

Przystępuje się do sporządzenia "Miejscowego planu zagospodarowania przestrzennego dla terenów wzdłuż Zbiornika Szale w miejscowości Szale.

**§ 2.**

Integralną częścią niniejszej uchwały jest załącznik graficzny przedstawiający granice obszaru, o którym mowa w § 1.

**§ 3.**

Traci moc Uchwała Nr 213/01 Rady Gminy Opatówek z dnia 31 maja 2001 roku w sprawie przystąpienia do sporządzenia "miejscowego planu zagospodarowania przestrzennego terenów we wsi Szale - gmina Opatówek".

**§ 4.**

Wykonie uchwały powierza się Wójtowi Gminy Opatówek.

**§ 6.**

Uchwała wchodzi w życie z dniem ogłoszenia.

## **UZASADNIENIE**

**do uchwały Nr 209/10  
Rady Gminy Opatówek  
z dnia 29 marca 2010 roku**

**w sprawie przystąpienia do sporządzenia " Miejscowego planu zagospodarowania przestrzennego dla terenów wzdłuż Zbiornika Szałe w miejscowości Szałe "**

W związku z potrzebą pozyskania i udostępnienia nowych terenów zabudowy o funkcji rekreacyjno-wypoczynkowej oraz innej związanej z usługami w zakresie sportu i turystyki zgłaszanych przez osoby fizyczne występuje konieczność zagospodarowania terenów na w/w cele.

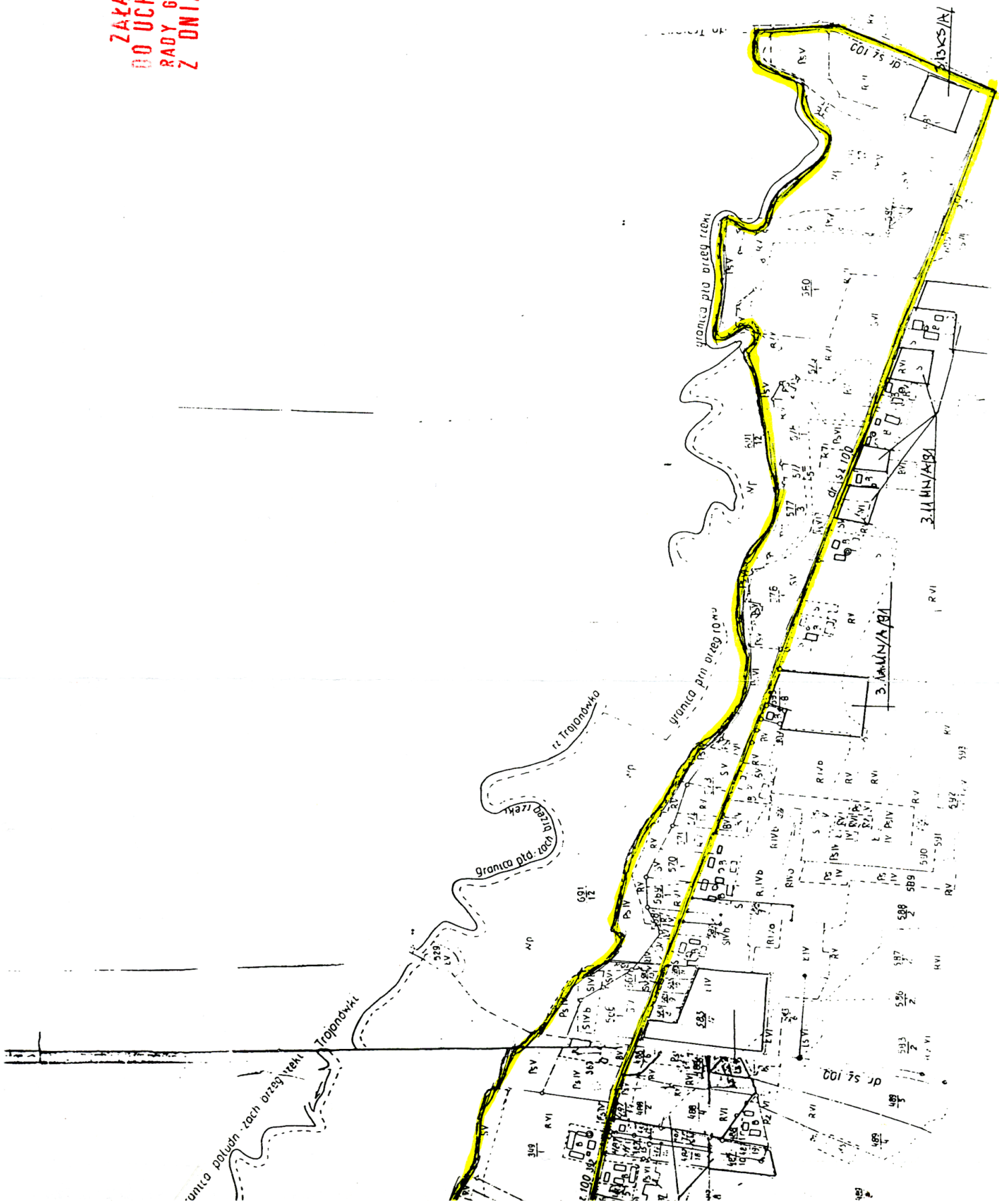
Niniejsza uchwała obejmuje obszar wsi Szałe - tereny między ulicą Kaliską a linią brzegową Zbiornika Szałe.

Przeznaczenie wnioskowanych terenów jest zgodne ze "Studium uwarunkowań i kierunków zagospodarowania przestrzennego Gminy Opatówek."

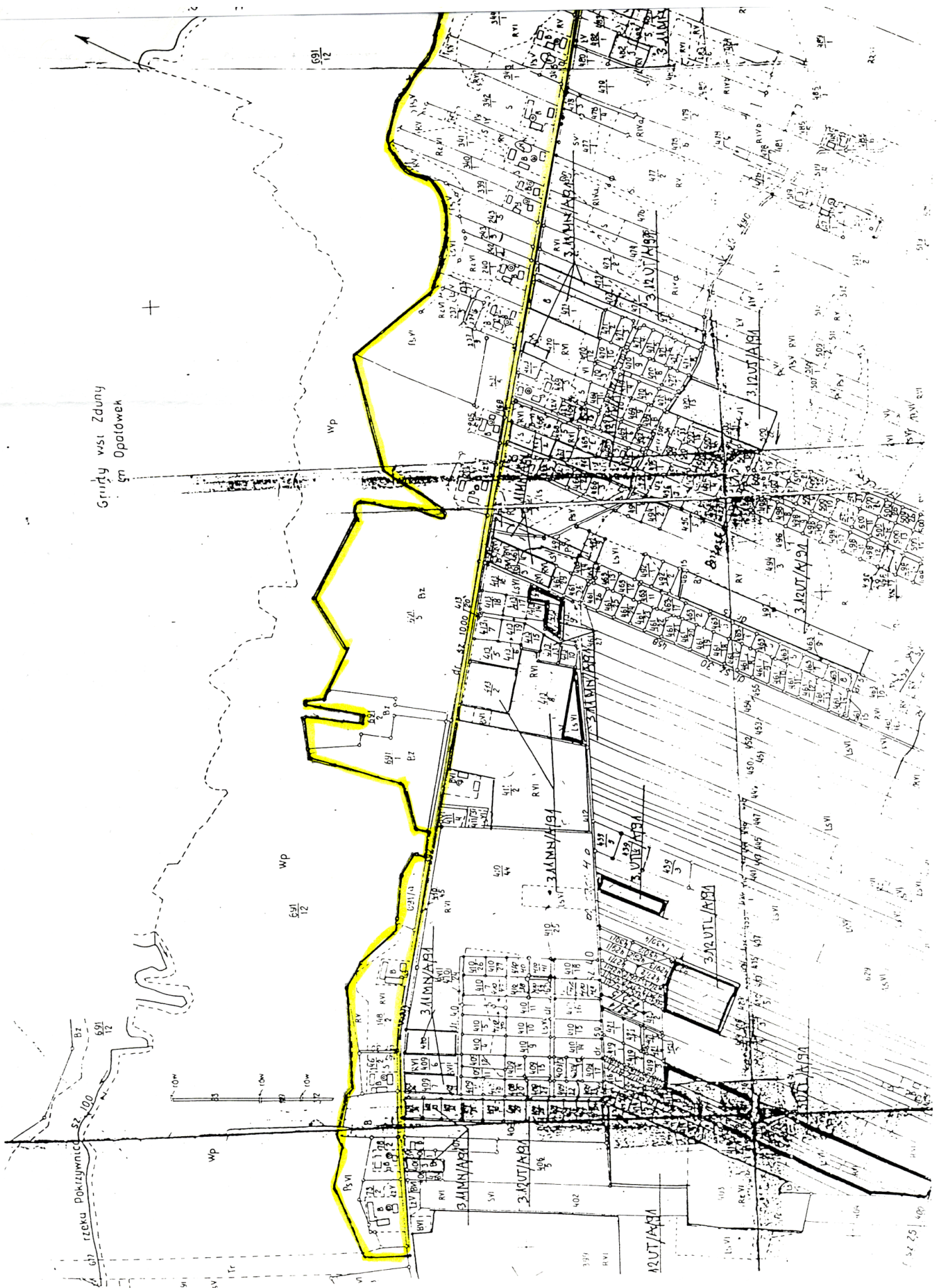
W związku z powyższym wywołanie przedmiotowej uchwały jest uzasadnione i w tym stanie rzeczy konieczne, korzystnie wpłynie na rozwój miejscowości Szałe.

ZAKŁADZNIK  
 DO UCHWAŁY NR 209/10  
 RADY GMINY OPATÓWEK  
 Z DNIA 28.09.2010r.

PRACOWNICY  
 Rad Gmin Opole Lubuskie  
*Michał*  
 mgr Andrzej Michalski



Grudzy wsi Zduny  
gm Opatówek



1:25 000