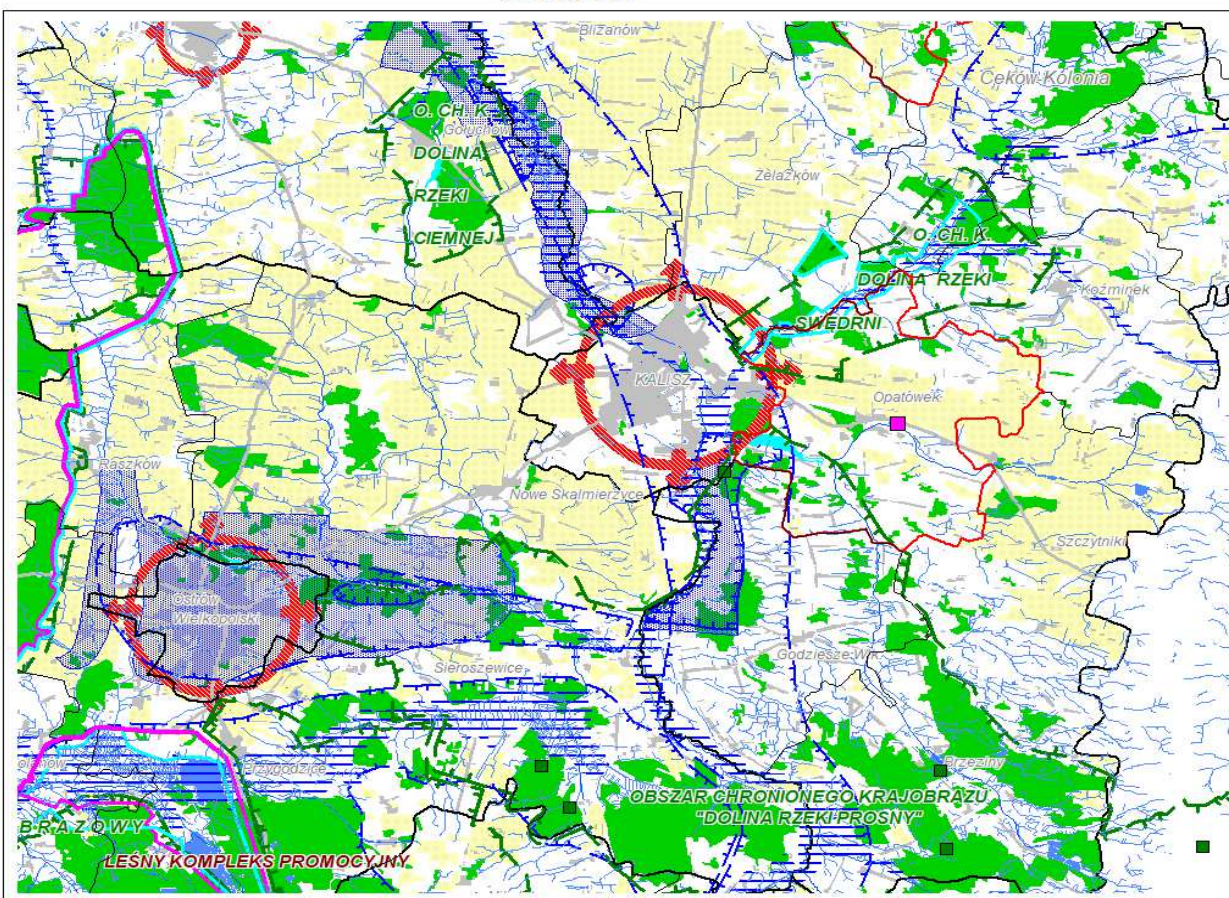


# POWIĄZANIA PRZYRODNICZE

1 : 200 000



## A. Przyrodnicze struktury i elementy chronione, stanowiące ekologiczne bariery rozwoju przestrzennego

- ekosystem leśny
- rzeki, rowy melioracyjne
- zbiorniki wodne

## B. Obszary i obiekty przyrodnicze i krajobrazowe podlegające ochronie prawnej

- obszar chronionego krajobrazu
- rezerwat przyrody
- NATURA 2000 - OSO
- NATURA 2000 - OSS

## C. Przyrodnicze struktury i elementy ograniczające bądź warunkujące rozwój przestrzenny obszarów

- struktury hydrogeologiczne najwyższej ochrony (ONO)
- struktury hydrogeologiczne wysokiej ochrony (OWO)

- obszar zasobowy wód podziemnych piętra czwartorzędowego
- tereny zalewowe
- tereny gleb wysokich klas bonitacyjnych

## D. Uciążliwe elementy zagospodarowania stanowiące podstawę kolizji funkcjonalno - przestrzennych

- tereny koniecznych przekształceń i przystosowań przestrzennych oraz działań techniczno - inwestycyjnych dla poprawy warunków życia

## E. Oznaczenia uzupełniające

- granica gminy Opatówek
- granica powiatu
- granica gminy
- drogi
- zabudowa
- teren objęty planem