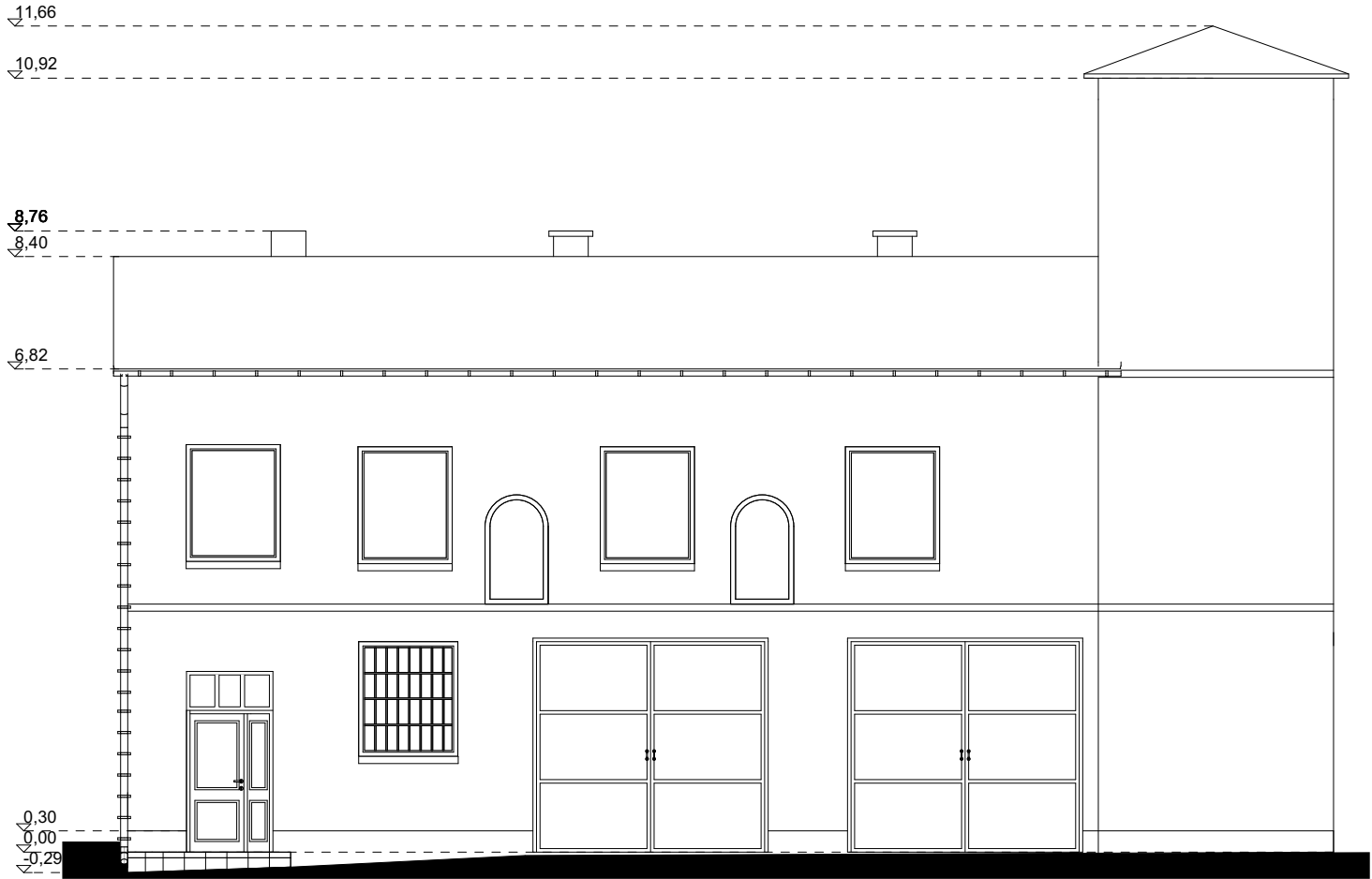
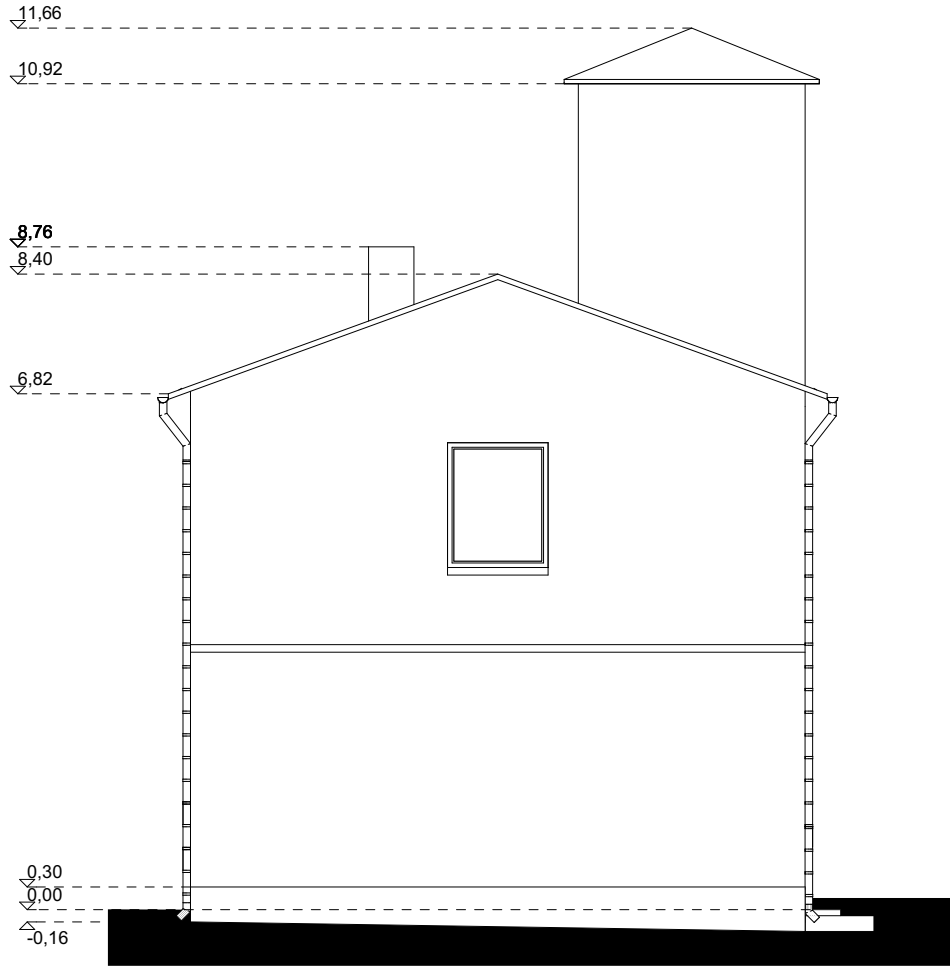


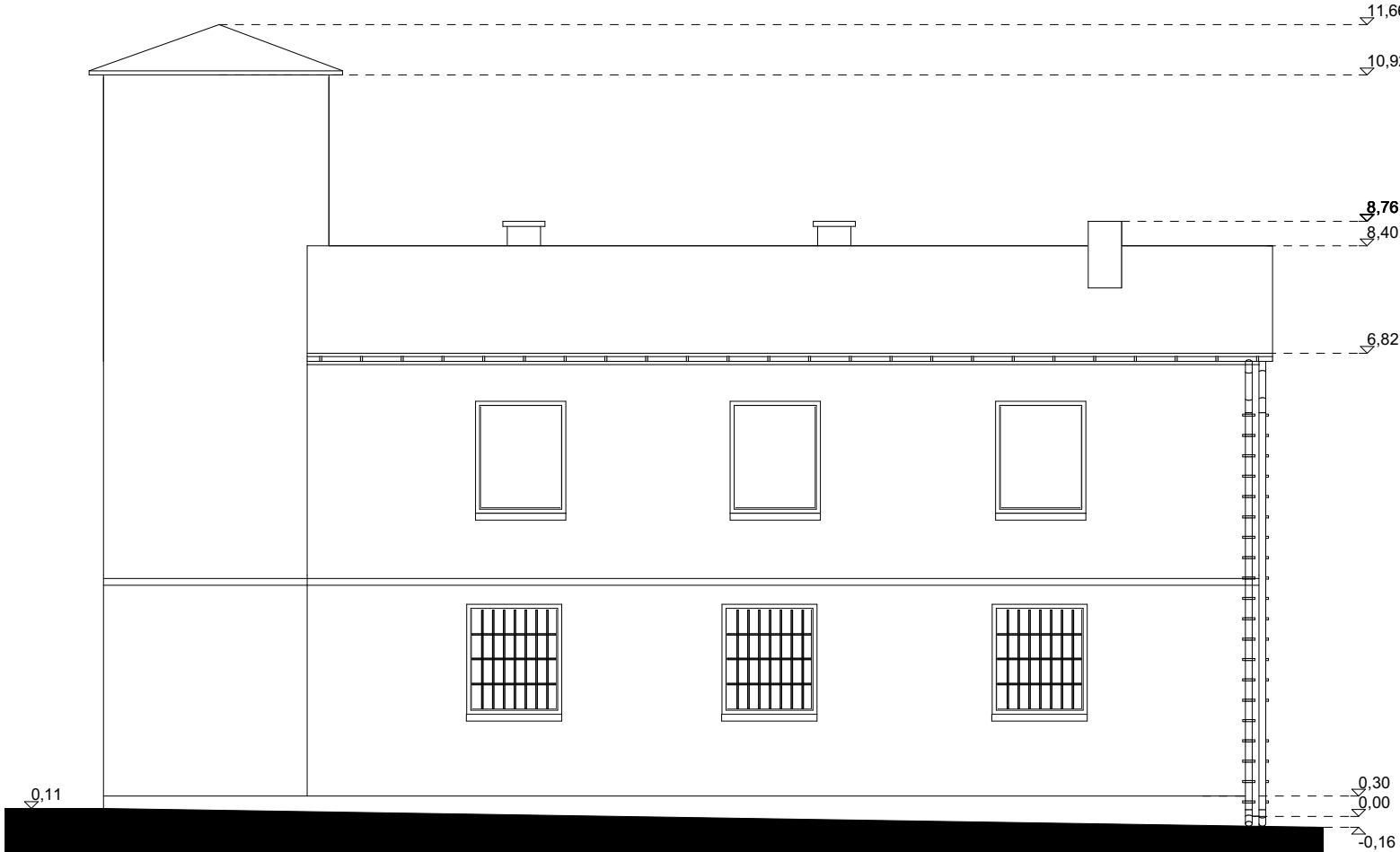
ELEWACJA PÓŁNOCNA



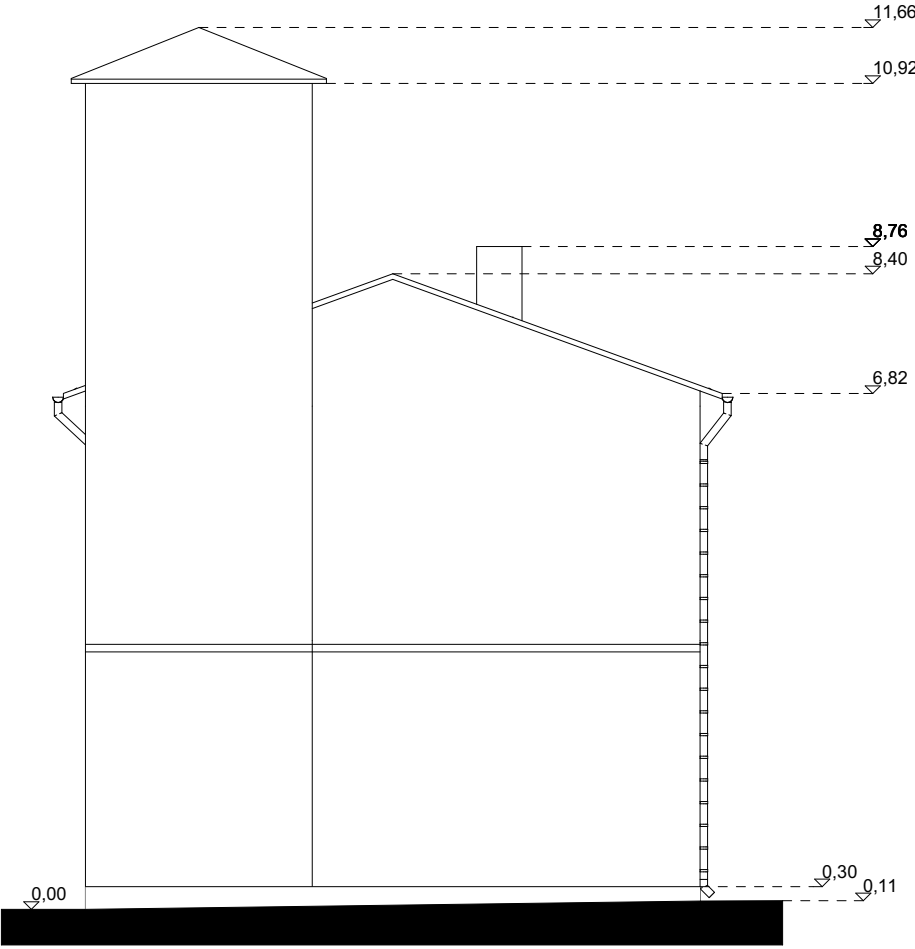
ELEWACJA WSCHODNIA



ELEWACJA POŁUDNIOWA



ELEWACJA ZACHODNIA



Nazwa projektanta		Nazwa obiektu budowlanego:	
 <p>ARCHITEKTONICZNE BIURO PROJEKTOWE KONOPSKI & KONOPSKI Sp.j.</p> <p>ul. Skarszewska 42 62-800 Kalisz tel.: 0627676738 fax: 0627676740 e-mail: biuro@konopski.pl www.konopski.pl</p>		Termomodernizacja świetlicy wiejskiej w Cieni Pierwszej.	
		Adres obiektu budowlanego: 62-860 Opatówek, Cienia Pierwsza 25 dz. nr geod.113 (obręb 0003 Cienia I) jedn. ewid. 300708_2 Opatówek	
		Stadium:	
		projekt architektoniczno-budowlany	INWENTARYZACJA
		Projektant mgr inż. arch. Tomasz Konopski uprawnienia arch. do projektowania bez ograniczeń nr 7131/17/P/2004	Skala rysunku 1:100
		Data 2016.09	Nazwa rysunku ELEWACJE
		Status	Numer rysunku
		Z03/05.2017	I-05